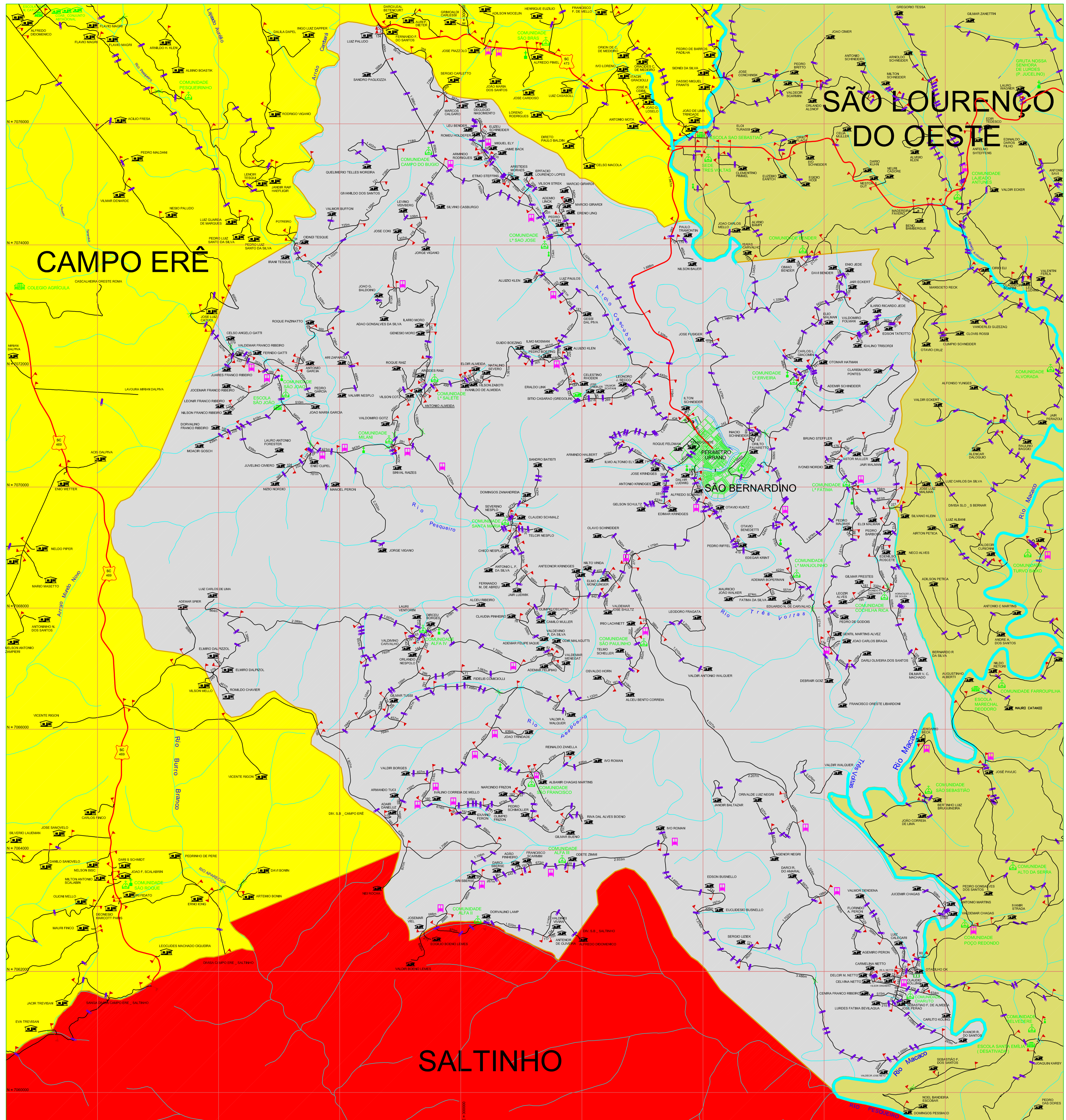


MAPA RODOVIÁRIO DO MUNICÍPIO DE SÃO BERNARDINO



DADOS DO MUNICÍPIO

LIMITES

As divisas intermunicipais do município de São Bernardino, representadas no anexo IV, integrante desta Lei, são:

A - Com o Município de SÃO LOURENÇO DO OESTE:
Inicia na Foz da sanga Stramari, no Rio Três Voltas (coordenada geográfica aproximada - c.g.a. lat. 26°26'19"S, long. 52°57'55"W), desce por este até encontrar o travessão de terras, Marco de Divisa - M.D. nº 321 (c.g.a. lat. 26°26'36"S, long. 52°57'35"W); segue por este até o ponto de cota altimétrica 805m, M.D. nº 222 (c.g.a. lat. 26°26'30"S, long. 52°56'10"W); segue pelo divisor de águas dos rios Macaco e Três Voltas até a nascente da sanga do Gringo (c.g.a. lat. 26°28'49"S, long. 52°56'03"W); desce por esta até a sua foz no rio Macaco (c.g.a. lat.

26°30'32"S, long. 52°55'31"W); desce por este até sua foz no rio Três Voltas; desce por este até sua foz no rio Pesqueiro; desce por este até sua foz no Lajeado Elizeu; (c.g.a. lat. 26°34'02"S, long. 52°56'46"W).

B - Com o Município de SALTINHO:
Inicia no rio Pesqueiro, na foz no Lajeado Elizeu (c.g.a. lat. 26°34'02"S, long. 52°56'46"W), segue por linha seca e retã até o ponto de cota altimétrica 700m, no divisor de águas do rio Pesqueiro e Lajeado Elizeu (c.g.a. lat. 26°33'07"S, long. 52°57'52"W); segue por este até o M.D. nº 683 (c.g.a. lat. 26°32'19"S, long. 52°59'04"W); segue por linha seca e retã até a foz de um afluente da margem esquerda do Lajeado Elizeu (c.g.a. lat. 26°32'49"S, long. 52°59'28"W); sobe

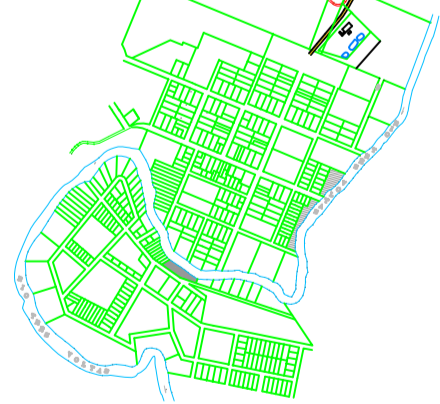
por este afluente até sua nascente (c.g.a. 26°32'37"S, long. 53°00'57"W), no divisor de águas entre os rios Pesqueiros e Burro Branco; segue por este divisor até o M.D. nº 301 (c.g.a. lat. 26°31'49"S, long. 53°01'02"W).

C - Com o Município de CAMPO ERÊ:
Inicia no divisor de águas dos rios Pesqueiros e Burro Branco no M.D. nº 301 (c.g.a. lat. 26°31'49"S, long. 53°01'02"W); segue por este e pelo divisor de águas do rio Pesqueiro e Arroio Mundo Novo até a nascente de um afluente da margem direita da sanga Rigon (c.g.a. lat. 26°28'41"S, long. 53°03'46"W); desce por esta até a sua

foz na sanga Rigon (c.g.a. lat. 26°28'12"S, long. 53°03'20"W); segue por linha seca e retã até o ponto de cota altimétrica 879m, no divisor de águas do rio Pesqueiro e Lajeado Tamanduá, M.D. nº 300 (c.g.a. lat. 26°26'39"S, long. 53°02'34"W); segue por linha seca e retã até o rio Pesqueiro na foz do arroio Cambarrá (c.g.a. lat. 26°26'22"S, long. 53°02'01"W); sobe por este até a foz da sanga Paludo (c.g.a. lat. 26°24'27"S, long. 53°01'32"W); sobe por esta até sua nascente (c.g.a. lat. 26°24'26"S, long. 53°01'08"W); segue pelo divisor de águas dos rios Pesqueiro e Três Voltas e arroio Cascardo, até a nascente da sanga Stramari (c.g.a. lat. 26°25'44"S, long. 52°59'16"W); desce por este até a sua foz no rio Três Voltas (c.g.a. lat. 26°26'19"S, long. 52°57'55"W).

LOCALIZAÇÃO

DIVISAS DE MUNICÍPIOS PROJETADAS CONFORME LEVANTAMENTO GEO-REFERENCIADO RSC 2005



ÁREA URBANA



LOCALIZAÇÃO DA AMNOROESTE NO ESTADO DE SC



LOCALIZAÇÃO DE SÃO BERNARDINO DENTRO DA AMNOROESTE

DADOS MUNICIPAIS

NOME OFICIAL: SÃO BERNARDINO
ÁREA DO MUNICÍPIO: 210,4 Km²
ALTITUDE MÉDIA: 540 METROS
POPULAÇÃO: 2.703 HABITANTES
PREFEITO: WALDIR ANTONIO WALKER (DEM)
VICE PREFEITO: ENIO LUIZ KLIPEL (DEM)
DATA DE FUNDAÇÃO: 19/07/1995
DATA COMEMORAÇÃO: 19/07
LEI DE CRIAÇÃO: 9.8891 - 19/07/1995
MUNICÍPIO DE ORIGEM: CAMPO ERÊ
SÃO LOURENÇO DO OESTE

DADOS BIC

SÍMBOLOS MUNICIPAIS



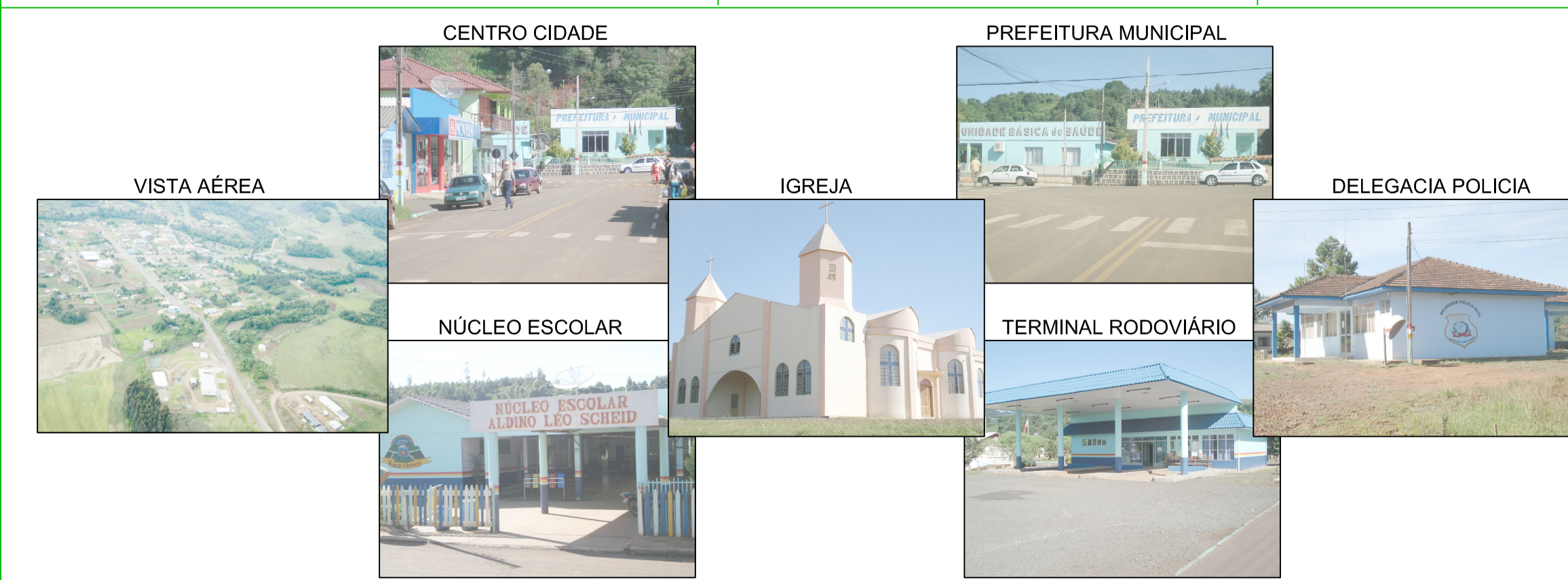
BANDEIRA



BRASÃO

LEGENDA

RODOVIA ESTADUAL PAVIMENTADA	PASSADOR DE GADO	CHIQUEIRÃO / MATADOURO / SERRARIA	AEROPORTO	LAGO, LAGOA PERMANENTE	CURVAS DE NÍVEL
RODOVIA ESTADUAL NÃO PAVIMENTADA	EDIFICAÇÃO RESIDENCIAL/COMERCIAL	DISTÂNCIAS	DIVISA MUNICIPAL	ALAGADO/MANGUE	CURVAS DE NÍVEL INTERMEDIÁRIA
RODOVIA MUNICIPAL PAV./NÃO PAV.	HOSPITAL / POSTO DE SAÚDE	PARADA DE ÔNIBUS	PERÍMETRO URBANO	CORREDEIRA, CACHOEIRA	PTO COTADO
VIAS_PAV_CM_E_SM_FIO	LOCALIDADE		LINHA DE TRANSMISSÃO	RIO PERENITE	NÍVEL D'ÁGUA
CAMINHO/TRILHA	ESCOLA		TORRE, POSTES DE ENERGIA,	RIO INTERMITENTE	PT. APOIO SUPL. PLANIALTIMÉTRICO
FERROVIA	CTG		POSTE COM TRANSFORMADOR	AÇUDE, CAVA	PT. APOIO BÁSICO VERTICAL HORIZONTAL
PONTE DE CONCRETO	CEMITÉRIO		ANTENA, POSTE DE TELEFONE	BARRAGEM	BASE PLANIALTIMÉTRICA MONUMENTALIZADA
PONTE DE MADEIRA	GRUTA		RESERV., ETA, ETE, CX. D'ÁGUA	BUEIRO	
	CERCA				
	ALINHAMENTO PREDIAL				



QUILOMETRAGEM DAS ESTRADAS

4.755,00 m RODOVIA ESTADUAL PAVIMENTADA
247.185,00 m ESTRADA MUNICIPAL SEM PAVIMENTAÇÃO
251.940,00 m QUILOMETRAGEM TOTAL DA MALHA VIÁRIA

AMNoroeste

ASSOCIAÇÃO DOS MUNICÍPIOS DO NOROESTE - SC

LOCAL	SÃO BERNARDINO - SC	RESP. TÉCNICO	MAURÍCIO DE SOUZA - CREA-SC 031554-2
ESCALA	1 / 25.000	PROFISSIONAL CREDENCIADOR - INCR	CODIGO CREDENCIADOR - ELJ
DATA	ABRIL / 2009	DESENHO CAD:	ELIVELTRO J. PASSINI CREA - SC Nº 084559-7