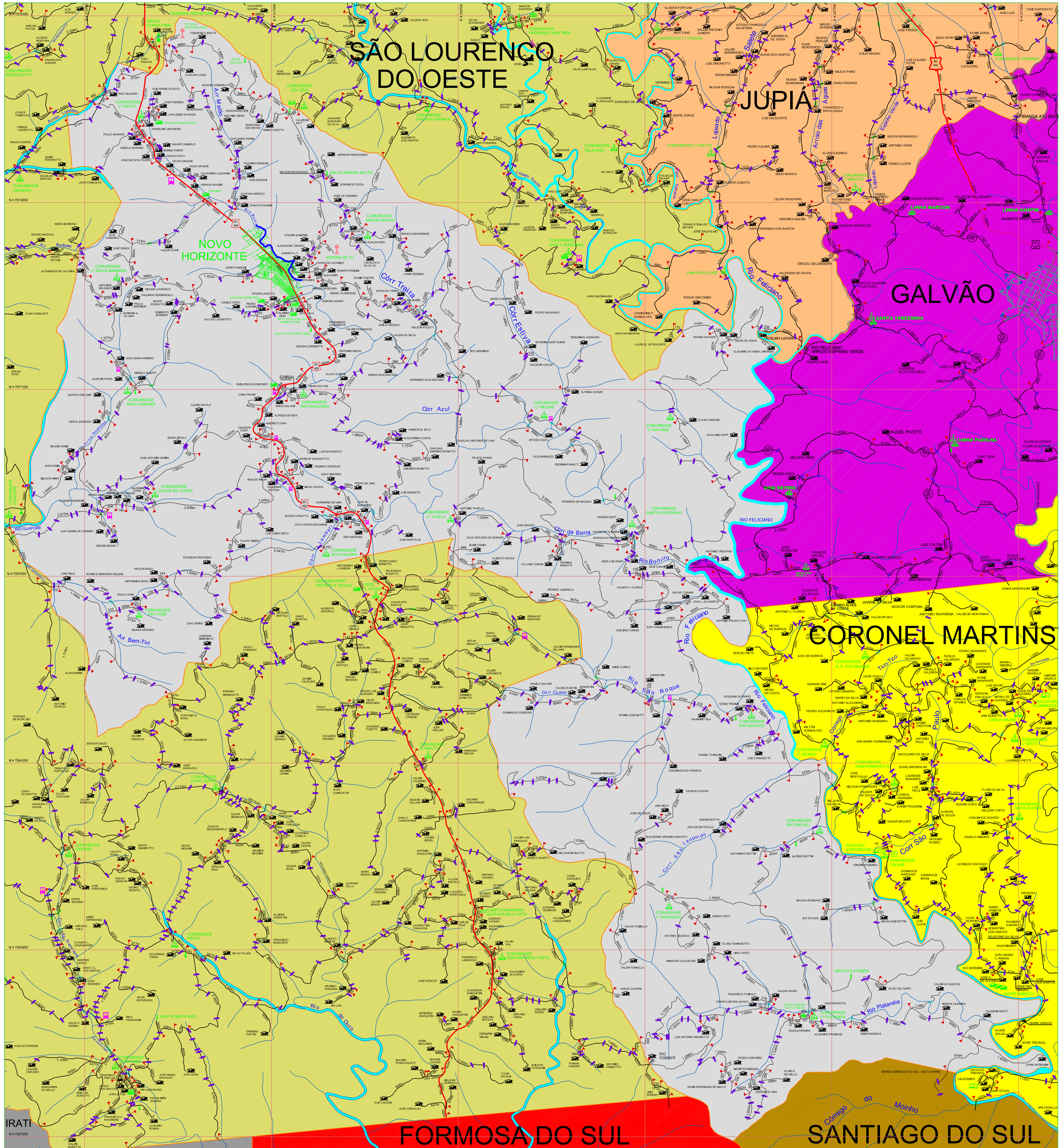


# MAPA RODOVIÁRIO DO MUNICÍPIO DE NOVO HORIZONTE



## DADOS DO MUNICÍPIO

### LIMITES

As divisas intermunicipais do município de Novo Horizonte, representadas no anexo IV, integrante desta Lei, são:

**A - Com o Município de JUPIÁ:**

Inicia na Foz de um afluente da margem direita do rio Feliciano ( coordenada geográfica aproximada - c.g.a. lat. 26°27'14"S, long. 52°45'17"W), desce por este até a foz do arroio das Águas (c.g.a. lat. 26°27'44"S, long. 52°44'22"W).

**B - Com o Município de GALVÃO:**

Inicia na Foz do arroio das Águas, no rio Feliciano (c.g.a. lat. 26°27'44"S, long. 52°44'22"W), desce por este até encontrar o travessão da Fazenda Feliciano, Marco de Divisa - M.D. n° 329 (c.g.a. lat. 26°30'16"S, long. 52°44'42"W).

**C - Com o Município de CORONEL MARTINS:**

Inicia no ponto em que o travessão da divisa da Fazenda Feliciano encontra com o rio Feliciano, M.D. n° 329 (c.g.a. lat. 26°30'16"S, long. 52°44'42"W), desce por este até o M.D. n° 313 (c.g.a. lat. 26°35'00"S, long. 52°42'24"W).

**D - Com o Município de SANTIAGO DO SUL:**

Inicia no M.D. n° 313 (c.g.a. lat. 26°35'00"S, long. 52°42'24"W), segue por linha seca e reta até o ponto de cota altimétrica 759m, M.D. n° 312 (c.g.a. lat. 26°34'15"S, long. 52°43'11"W); segue pelo divisor de águas dos rios Pratinéia e Córrego do Moimão até a nascente do córrego do Coco, M.D. n° 310 (c.g.a. lat. 26°35'40"S, long. 52°44'55"W).

**E - Com o Município de FORMOSA DO SUL:**

Inicia no divisor de águas do rio Pratinéia e Córrego do Moimão, na nascente do Córrego do Coco, M.D. n° 310 (c.g.a. lat. 26°35'40"S, long. 52°44'55"W), segue pelo divisor de águas entre os rios Feliciano e rio João Emílio até o M.D. n° 309 (c.g.a. lat. 26°35'13"S, long. 52°45'25"W).

**F - Com o Município de SÃO LOURENÇO DO OESTE:**

Inicia no divisor de águas entre o rio Feliciano e João Emílio, no M.D. n° 309 (c.g.a. lat. 26°35'13"S, long. 52°45'25"W), segue por este, passando pelo ponto de cota altimétrica 628m, até a nascente do arroio Cúrcio (c.g.a. lat. 26°31'57"S, long. 52°47'31"W); desce por este até a Foz de um afluente da sua margem esquerda (c.g.a. lat. 26°31'03"S, long. 52°47'25"W); segue por linha seca e reta até o rio São Roque, na Foz de um afluente da sua margem esquerda (c.g.a. lat. 26°30'45"S, long. 52°42'33"W), sobre por este até a sua nascente (c.g.a. lat. 26°30'12"S, long. 52°46'45"W), segue pelo divisor de águas entre o rio São Roque e o córrego da Barra até encontrar o ponto de cota altimétrica 810m M.D. n° 314 (c.g.a. lat. 26°29'31"S, long. 52°47'59"W); segue por linha seca e reta passando pela (c.g.a. lat. 26°29'41"S, long. 52°48'58"W); até o divisor de águas entre o córrego Lambari, o rio do Ouro e a sanga São José, no ponto de cota altimétrica 871m M.D. n° 315 (c.g.a. lat. 26°29'57"S, long. 52°50'30"W); segue por este divisor até a nascente de um afluente da margem esquerda da sanga São José (c.g.a. lat. 26°31'30"S, long. 52°52'02"W); desce por este até sua foz na sanga São José (c.g.a. lat. 26°29'54"S, long. 52°52'31"W); desce por esta até sua foz no rio Jaguaticá (c.g.a. lat. 26°29'18"S, long. 52°52'26"W); sobre por esta até a foz do arroio Manoel Leite (c.g.a. lat. 26°29'15"S, long. 52°52'36"W); sobre por este até a sua nascente (c.g.a. lat. 26°27'25"S, long. 52°52'21"W).

(c.g.a. lat. 26°30'45"S, long. 52°42'33"W), sobre por este até a sua nascente (c.g.a. lat. 26°30'12"S, long. 52°46'45"W), segue pelo divisor de águas entre o rio São Roque e o córrego da Barra até encontrar o ponto de cota altimétrica 810m M.D. n° 314 (c.g.a. lat. 26°29'31"S, long. 52°47'59"W); segue por linha seca e reta passando pela (c.g.a. lat. 26°29'41"S, long. 52°48'58"W); até o divisor de águas entre o córrego Lambari, o rio do Ouro e a sanga São José, no ponto de cota altimétrica 871m M.D. n° 315 (c.g.a. lat. 26°29'57"S, long. 52°50'30"W); segue por este divisor até a nascente de um afluente da margem esquerda da sanga São José (c.g.a. lat. 26°31'30"S, long. 52°52'02"W); desce por este até sua foz na sanga São José (c.g.a. lat. 26°29'54"S, long. 52°52'31"W); desce por esta até sua foz no rio Jaguaticá (c.g.a. lat. 26°29'18"S, long. 52°52'26"W); sobre por esta até a foz do arroio Manoel Leite (c.g.a. lat. 26°29'15"S, long. 52°52'36"W); sobre por este até a sua nascente (c.g.a. lat. 26°27'25"S, long. 52°52'21"W).

: segue pelo divisor de águas entre rio Macaco, Lajeado Sarandi e rio Bonito, até o ponto de cota altimétrica 871m M.D. n° 316 (c.g.a. lat. 26°27'02"S, long. 52°52'15"W); segue por linha seca e reta até o arroio Barbosa, na foz de um afluente seu da margem direita, M.D. n° 317 (c.g.a. lat. 26°26'32"S, long. 52°52'09"W); sobre por este até sua nascente (c.g.a. lat. 26°26'03"S, long. 52°51'40"W); segue por linha seca e reta até a nascente da sanga Verena (c.g.a. lat. 26°25'57"S, long. 52°51'47"W); desce por esta até o M.D. n° 318 (c.g.a. lat. 26°25'43"S, long. 52°52'13"W); segue por linha seca e reta até o arroio Limoeiro, M.D. n° 319 (c.g.a. lat. 26°25'09"S, long. 52°52'16"W); sobre por este até a foz da sanga do Agude (c.g.a. lat. 26°24'38"S, long. 52°51'42"W); segue por linha seca e reta até a nascente do rio Bonito, M.D. n° 320 (c.g.a. lat. 26°24'46"S, long. 52°51'15"W); segue pelo divisor de águas entre o Lajeado Grande e o rio Bonito, passando pelos pontos de cotas altimétricas 859 e 802m, até alcançar a nascente de um afluente da margem direita do rio Feliciano (c.g.a. lat. 26°27'48"S, long. 52°45'38"W); desce por este até sua foz no rio Feliciano (c.g.a. lat. 26°27'14"S, long. 52°45'17"W).

### LOCALIZAÇÃO

DIVISAS DE MUNICÍPIOS PROJETADAS CONFORME LEVANTAMENTO GEORREFERENCIADO RSC 2005



ÁREA URBANA



LOCALIZAÇÃO DA AMNOROESTE NO ESTADO DE SC

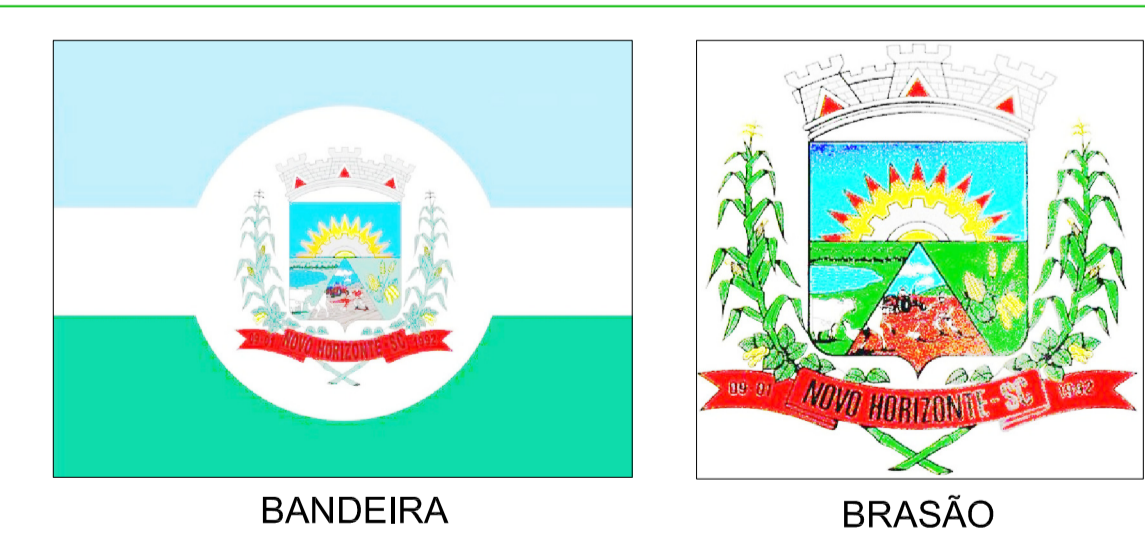


LOCALIZAÇÃO DE NOVO HORIZONTE DENTRO DA AMNOROESTE

### DADOS MUNICIPAIS

NOME OFICIAL: NOVO HORIZONTE  
 ÁREA DO MUNICÍPIO: 151,7 Km²  
 ALTITUDE MÉDIA: 710 METROS  
 POPULAÇÃO: 2.970 HABITANTES  
 PREFEITO: SANTOS ZILLI (PP)  
 VICE PREFEITO: SEBASTIÃO LIMA DOS SANTOS (PMDB)  
 DATA DE FUNDAÇÃO: 09/01/1992  
 DATA DE INSTALAÇÃO: 01/01/1993  
 DATA COMEMORAÇÃO: 09/01  
 LEI DE CRIAÇÃO: 8.530 - 09/01/1992  
 MUNICÍPIO DE ORIGEM: SÃO LOURENÇO DO OESTE

### SÍMBOLOS MUNICIPAIS



BANDEIRA

BRASÃO

### LEGENDA

RODOVIA ESTADUAL PAVIMENTADA RODOVIA ESTADUAL NÃO PAVIMENTADA RODOVIA MUNICIPAL PAV./NÃO PAV. VIAS_PAV_CM_E_SM_FIO CAMINHO/TRILHA FERROVIA PONTE DE CONCRETO PONTE DE MADEIRA	PASSADOR DE GADO EDIFICAÇÃO RESIDENCIAL/COMERCIAL HOSPITAL / POSTO DE SAÚDE LOCALIDADE ESCOLA CTG CEMITÉRIO GRUTA CERCA ALINHAMENTO PREDIAL	CHIQUEIRÃO / MATADOURO / SERRARIA DISTÂNCIAS PARADA DE ÔNIBUS PROJEÇÃO UNIVERSAL TRANSVERSA DE MERCATOR DATUM OFICIAL - SAD 69 DATUM VERTICAL - MERTENSA - SC MERIDIANO CENTRAL - 51° E 59' Ponto: p=04 Latitude = 26°44'14,98372° S Longitude = 49°16'59,07962° E Coordenada de Escala: K = 0,99999997 Data: JULHO DE 2008 Convergência Meridiana (G) = -0°46'21,4930" Distorção Magnética (M) = -28°27'08" Var. anual = -0"0249"	AEROPORTO DIVISA MUNICIPAL PERÍMETRO URBANO LINHA DE TRANSMISSÃO TORRE, POSTES DE ENERGIA, POSTE COM TRANSFORMADOR ANTENA, POSTE DE TELEFONE RESERV., ETA, ETE, CX. D'ÁGUA	LAGO, LAGOA PERMANENTE ALAGADO/MANGUE CORREDEIRA, CACHOEIRA RIO PERENE RIO INTERMITENTE ARQUE, CAVA BARRAGEM BUEIRO	CURVAS DE NÍVEL CURVAS DE NÍVEL INTERMEDIÁRIA PTO COTADO NÍVEL D'ÁGUA PT. APOIO SUPL. PLANALTIMÉTRICO PT. APOIO BÁSICO VERTICAL HORIZONTAL BASE PLANALTIMÉTRICA MONUMENTALIZADA
----------------------------------------------------------------------------------------------------------------------------------------------------------------------------------------------------	---------------------------------------------------------------------------------------------------------------------------------------------------------------------	---------------------------------------------------------------------------------------------------------------------------------------------------------------------------------------------------------------------------------------------------------------------------------------------------------------------------------------------------------------------------------------------------------------------------------------------------------------------------	-------------------------------------------------------------------------------------------------------------------------------------------------------------------------------------------------	------------------------------------------------------------------------------------------------------------------------------------------	---------------------------------------------------------------------------------------------------------------------------------------------------------------------------------------------------



VISTA AÉREA



VISTA DA CIDADE



POSTO DE SAÚDE



IGREJA MATRIZ



PREFEITURA MUNICIPAL

### QUILOMETRAGEM DAS ESTRADAS

13.193,00 m RODOVIA ESTADUAL PAVIMENTADA  
 263.918,00 m ESTRADA MUNICIPAL SEM PAVIMENTAÇÃO  
 277.111,00 m QUILOMETRAGEM TOTAL DA MALHA VIÁRIA



LOCAL	NOVO HORIZONTE - SC	RESP. TÉCNICO	MAURÍCIO DE SOUZA - CREA-SC 031554-2 PROFISSIONAL CREDENCIADOR - INCD
ESCALA	1 / 25.000	CODIGO CREDENCIADOR - EJU	
DATA	JANEIRO / 2010	DESENHO CAD:	ELIVELTRO J. PASSINI CREA - SC Nº 084559-7